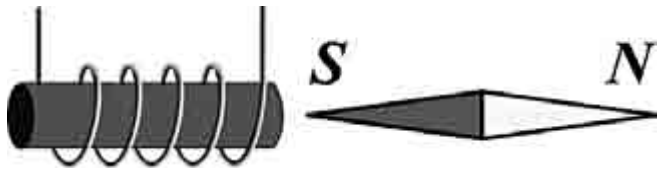


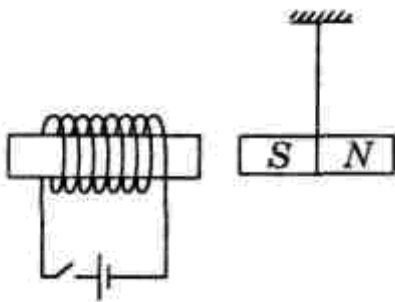
Розв'яжи самостійно.

Дія магнітного поля на провідник зі струмом.

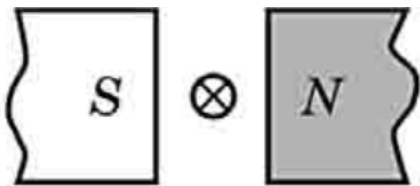
1. Укажіть напрямок електричного струму в котушці.



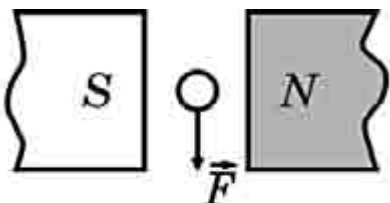
2. У якому напрямку рухатиметься постійний магніт, якщо коло, схему якого подано на рисунку, замкнута? Відповідь обґрунтуйте.



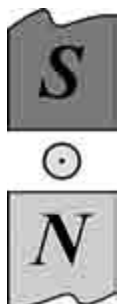
3. На рисунку показані полюси магнітів і провідник, у якому сила струму спрямована перпендикулярно до площини креслення від нас. Визначте напрямок сили Ампера.



4. На рисунку показані полюси магнітів і провідник, на який діє сила Ампера. Визначте напрямок сили струму в провіднику.



5. У якому напрямку буде рухатися провідник зі струмом у даному магнітному полі?



6. На рисунку зображений провідник зі струмом, що перебуває в магнітному полі. Укажіть на рисунку напрямок струму в провіднику. Відповідь обґрунтуйте.

